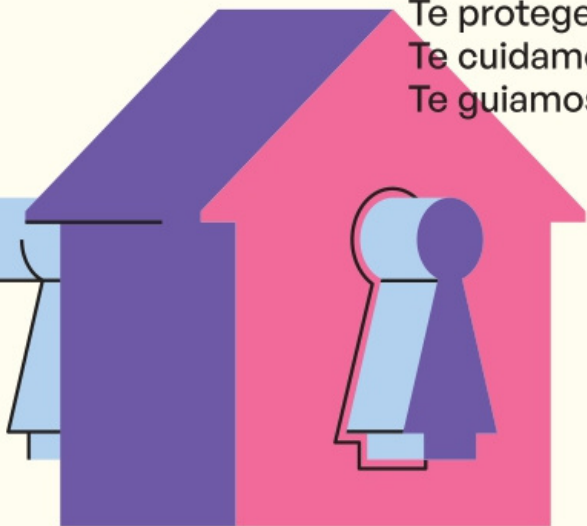


Recursos para las víctimas de la violencia machista

Te escuchamos
Te ayudamos
Te acompañamos
Te apoyamos
Te asesoramos
Te protegemos
Te cuidamos
Te guiamos

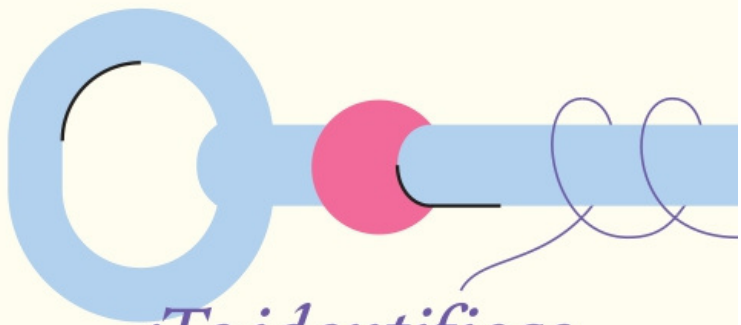


Ajuntament de
Castelló

Las mujeres podemos ser víctimas de la violencia por el mero hecho de ser mujeres, y esto nos impide desarrollarnos plenamente como personas.

La violencia contra las mujeres puede manifestarse de varias formas. Además, se da en todas las culturas, religiones, sociedades y clases socioeconómicas.

La superación de este problema social es tarea de todas y todos.



*¿Te identificas
con estas
situaciones?*

Tu pareja...



- ¿Te controla el dinero, lo que haces, dónde vas y con quién?
- ¿Te impide ver a familiares o amistades, o se enfada cuando los ves?
- ¿Se burla de ti, te humilla o te hace sentir inferior?
- ¿Te hace pensar que estás loca?
- ¿Te amenaza con quitarte a tus hijos/as si os separáis?
- ¿Te presiona para tener relaciones sexuales, aunque tú no lo desees?
- ¿Te hace sentir culpable por su comportamiento violento?
- ¿Es celoso y posesivo?
- ¿Te acusa de ser infiel y de coquetear?
- ¿No quiere que trabajes ni/o estudies?

*Si es así, puede
que estés siendo
víctima de la
violencia de género.*

¡Pide ayuda!

No ocultes el problema porque
tenderá a crecer y ser cada vez
más frecuente y más grave.

Dónde puedes acudir:

Servicio de Igualdad de Oportunidades del Ayuntamiento de Castelló de la Plana

Atención psicológica, jurídica y social.

Dirección: paseo Ribalta, 21, entresuelo A

Teléfono: 964 251 979

Correo electrónico: igualdad@castello.es

Horario: de lunes a viernes de 8 a 15 h

Centro Mujer 24 Horas

Atención psicosocial y jurídica a víctimas
de violencia de género.

Dirección: calle Mayor, 2, 5º

Contacto: 900 580 888

Horario: 24 h

Oficina de Asistencia a las Víctimas del Delito (OVD)

Protección a víctimas del delito, redacción de
denuncias, información y acompañamiento.

Dirección: bulevar Blasco Ibáñez, 10, 2º

Teléfono: 964 621 687 / 86

Correo electrónico: victimes_castello@gva.es

Horario: de lunes a viernes de 9 a 14 h y de 17 a 20 h

Policía Local

Dirección: Central de Policía Local de Castelló,
cuadra Tercera, partida Bovalar

Teléfono: 092

Horario: 24 h

Policía Nacional, Unidad de Atención a la Familia y Mujer (UFAM)

Atención a víctimas y presentación de denuncias.

Dirección: Comisaría Provincial de Castelló,
calle Río Sella, 5

Contacto: 964 469 500 / 091

Horario: 24 h / UFAM: de lunes a viernes de 8 a 21 h

Teléfono de emergencias: 112 / 016

**Teléfono de atención a mujeres con discapacidad
auditiva y/o del habla: 900 116 016**



¿Qué hacer en caso de sufrir esta violencia?

No te calles. Callar no garantiza una solución.

No estás sola, pero nadie te ayudará si no sabe que tienes un problema.

Pide ayuda a las personas de más confianza: familia, amistades, vecindario, etc. Acude a los recursos asistenciales y servicios de información o a la policía.