

JULIOL CULTURAL CASTELLÓ

QUEERZINEMA:

VOS. Teatre del Raval, 20:00 h. Entrada gratuïta, amb mascareta obligatòria, aforament reduït i butaca assignada.

PLANETARI:

- PlaneTallers d'estiu de dimarts a divendres, amb aforament de 20 xiquets. 18:00 h. Cal inscripció prèvia a l'Evenbrite de l'Ajuntament de Castelló: <https://www.eventbrite.org/e/ajuntament-de-castello-6651367989>.

TEATRE A UN CLIC. Les 7 companyies professionals de Castelló alcen el teló en línia els dijous al web <https://www.youtube.com/user/avtorcastellon/lista>. S'activarà el dia 2.

musiCS Huit bandes puguen a l'escenari per a un concert virtual a la plataforma NetLive des del 10 de juliol. Estigueu atents a les xarxes socials de Castelló és Cultura.

DIMECRES 1

PLANETARI:

Arranquen els PlaneTallers d'estiu: **Dimecres d'art rupestre.** 18:00 h. Cal inscripció prèvia.



Obertura de l'exposició "Royo Gómez. Ciència i guerra", cedida pel Museu de Ciències Naturals de València. Fins al desembre. **Observació del cel** cada dimecres, amb tres torns des de les 22.30 h. Entrada lliure.



QUEERZINEMA: Portrait de la jeune fille en feu (Céline Sciamma, 2019).

DIJOUS 2

TEATRE A UN CLIC

Teatre de l'Home
Dibuixat: Pedra a pedra.
Pujarem el teló en línia cada dijous amb una companyia professional de Castelló. Accés obert i gratuït.



PLANETARI: PlaneTaller
La importància dels animals.

18:00 h. Cal inscripció prèvia. Aforament: 20 xiquets.

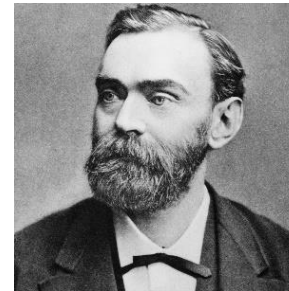


QUEERZINEMA: The favourite (Yorgos Lanthimos, 2018)
VOS. Teatre del Raval, 20:00 h. Entrada gratuïta.

DIVENDRES 3

PLANETARI: PlaneTaller
Divendres de Nobel:
Alfred Nobel.

18:00 h. Cal inscripció prèvia. Aforament limitat: 20 xiquets.



QUEERZINEMA: Breve historia del planeta verde (Santiago Loza, 2019)
VOS. Teatre del Raval, 20:00 h. Entrada gratuïta.



DISSABTE 4



MUCC: Visita Dones Immortals.

10:30 h. Cementeri de Castelló. Cal inscripció prèvia en info@mucc.es.

QUEERZINEMA: Le milieu de l'horizon (Delphine Lehericcy, 2019)
VOS. Teatre del Raval, 20:00 h. Entrada gratuïta.

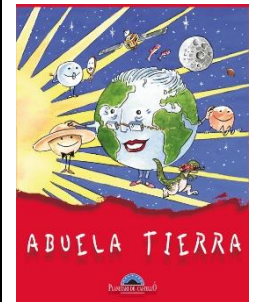


CONCERT a LA BURBUJA.
El Último Ke Zierre, Apologia, Uno Menos, Malababa, Endemia i Los Miserables.
22:30 h. En streaming, en la plataforma Nakerband.com. 6 €

DIUMENGE 5

PLANETARI:
Projeccions
Explorant el Sistema Solar i Abuela Tierra.

11:00 i 12:30 h. Preu entrada: 4 euros.



QUEERZINEMA: Liberté (Albert Serra, 2019)
VOS. Teatre del Raval, 20:00 h. Entrada gratuïta.



DILLUNS 6

DILLUNS AL RAS:

Elvira Babiloni

(piano)

Templet del Ribalta,
22:00 h. Accés gratuït,
amb aforament reduït,
amb cadires.



DIMARTS 7

PLANETARI:

PlaneTaller

La conquesta de l'espai.

18:00 h. Cal inscripció prèvia.
Aforament: 20 xiquets.



MUCC: Visita estival al Museu d'Etnologia

a la col·lecció sobre oficis i la forma de vida de la ciutat en els segles XIX i XX, composta per més de 2.000 peces, utensilis i ferramentes, a més de documents de les Normes de Castelló. De dimarts a dissabte, d'11:00 a 13:30 h i de 17:30 a 21:00 h. Els diumenges i festius, de 10:00 a 14:00 h.

DIMECRES 8

PLANETARI: PlaneTaller

Ceràmica cardial.

18:00 h. Cal inscripció prèvia.
Aforament: 20 xiquets.

Observació del cel cada dimecres, amb tres torns des de les 22.30 h. Entrada lliure.

EXPOSICIÓ PREMI CIUTAT DE CASTELLÓ D'ARTS PLÀSTIQUES.

Atri del Menador Espai Cultural (Hort dels Corders, 4).

De dilluns a divendres, de 10:00 a 21:00 h, i dissabtes, de 10:00 a 14:00 i de 17:00 a 21:00 h. Entrada gratuïta i amb mascareta obligatòria.



Obra *El somni d'Adán*, de Francisco Rangel.

DIJOUS 9

FAÇANA DEL MERCAT

Obertura de l'EXPOSICIÓ DE LETICIA LAMBERT.

Avanç del Festival Imaginària juntament amb l'UJI.



TEATRE A UN CLIC

Teatre de Caixó: Gent divergent.

Retransmissió en línia.



PLANETARI: PlaneTaller

Satèl·lits naturals.

18:00 h. Cal inscripció prèvia.
Aforament: 20 xiquets.

DIVENDRES 10



musiCS: Dandy Wolf.

Retransmissió en línia a Netlive, en obert i gratuïta. Estigueu atents al Facebook Castelló és Cultura.

PLANETARI: PlaneTaller

Divendres de Nobel:

Marie Curie.

18:00 h. Cal inscripció prèvia.
Aforament: 20 xiquets.



DISSABTE 11

EXPOSICIÓ PHOTOESPAÑA

#Desdemibalcón.

Amb 50 imatges del dia a dia del confinament a Castelló repartides per tot el centre de la ciutat, de la plaça de la Pau a la Porta del Sol, carrers Cavallers, Colón, Alloza, Major... i més indrets on alçar la vista.

PHotoESPAÑA²⁰²⁰

#PHEdesdemibalcón.
Del 25 de juny al 30 d'agost
als balcons de la ciutat

Busca-les!



DIUMENGE 12

DILLUNS 13

DILLUNS AL RAS:
Óscar Ebro (guitarra).
Templet del Ribalta,
22:00 h. Accés gratuït,
amb aforament reduït,
amb cadires.



DIMARTS 14

PLANETARI:
PlaneTaller
Volcans a Mart.
18:00 h. Cal inscripció prèvia.
Aforament: 20 xiquets.



DIMECRES 15

PLANETARI: PlaneTaller
Pintura rupestre.
18:00 h. Cal inscripció prèvia.
Aforament: 20 xiquets.



Observació del cel cada dimecres, amb tres torns des de les 22.30 h. Entrada lliure.

EXPOSICIÓ URBANA
PHOTOESPAÑA
#Desdemibalcón. Amb 50 imatges sorgides del confinament repartides pel centre de Castelló, de la plaça de la Pau a la Porta del Sol, carrers Cavallers, Colón, Alloza, Major... i més indrets on alçar la vista i trobar-les.



DIJOUS 16

TEATRE A UN CLIC
Conino Gurillo.
Retransmissió en línia.



PLANETARI: PlaneTaller
Química explosiva.
18:00 h. Cal inscripció prèvia.
Aforament: 20 xiquets.



EXPOSICIÓ 'Imaginary: una mirada matemàtica'.
El Planetari obri aquesta mostra on la geometria en la vida quotidiana és la protagonista. Per a tots els públics.

DIVENDRES 17



musiCS: Nadia Sheikh.
Retransmissió en línia a Netlive, en obert i gratuïta. Estigueu atents al Facebook Castelló és Cultura.

PLANETARI: PlaneTaller
Divendres de Nobel: Sir Alexander Fleming.
18:00 h. Cal inscripció prèvia.
Aforament: 20 xiquets.



DISSABTE 18

MUCC: Visita Dones Immortals.
10:30 h. Cementeri de Castelló.
Cal inscripció prèvia en info@mucc.es.



DIUMENGE 19

PLANETARI
Exposició "José Royo Gómez. Ciència i guerra" al Planetari.
La mostra, cedida pel Museu de Ciències Naturals de València, ensenya als visitants la cara científica i la vessant política d'un científic compromès amb el seu temps, que conté arxius, diaris i objectes personals donats per la família.



DILLUNS 20

DILLUNS AL RAS:
Manuel Ortiz
(piano), Carlos Villa i
Sohta Nakabayashi
(guitarres).

Templet del Ribalta,
22:00 h. Accés gratuït,
amb aforament reduït,
amb cadires.



DIMARTS 21

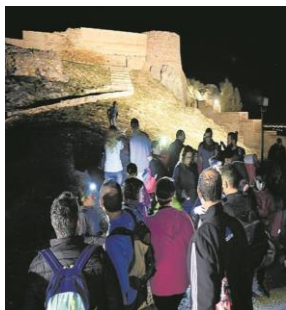
PLANETARI:
PlaneTaller

Ciència artística.

18:00 h. Cal inscripció prèvia.
Aforament: 20 xiquets.



DIMECRES 22



MUCC: Visita nocturna al
Castell Vell.

Cal inscripció prèvia a
info@mucc.es.

PLANETARI: PlaneTaller
Ceràmica cardial.

18:00 h. Cal inscripció prèvia.
Aforament: 20 xiquets.



Observació del cel cada
dimecres, amb tres torns des
de les 22.30 h. Entrada lliure.

DIJOUS 23

TEATRE A UN CLIC

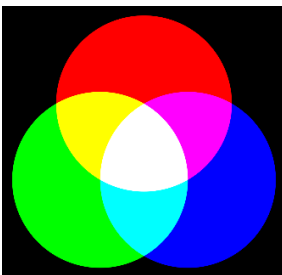
Teatro Pho.

Retransmissió en línia al
YouTube municipal d'un
recull de peces de Teatro
Pho dels darrers anys.



PLANETARI: PlaneTaller
Fusions de colors.

18:00 h. Cal inscripció prèvia.
Aforament: 20 xiquets.



DIVENDRES 24

TEATRE PRINCIPAL.

Jornada ReaCtivem la
Cultura de l'IVC, amb
dansa, teatre i circ.



musiCS: Versonautas.

Retransmissió en línia a la
plataforma Netlive.
Estigueu atents al
Facebook de Castelló és
Cultura.



PLANETARI: PlaneTaller
Divendres de Nobel:

Werner Heisenberg.

18:00 h. Cal inscripció prèvia.
Aforament: 20 xiquets.

MUCC: Visita teatralitzada
al Grau, Dones, peix!

20:00 h. Trobada: Museu de la
Mar. Inscripcions a info@mucc.es.

DISSABTE 25

TEATRE PRINCIPAL

Jornada ReaCtivem la
Cultura de l'IVC, amb
dansa, teatre i circ.



MUCC: Jornada
arqueològica al Castell
Vell. Dia de portes

obertes a les excavacions,
on es revelaran les
últimes troballes.

Tres torns: 10:00, 11:00 i 12:00
h. Punt de trobada: Centre
d'Interpretació del Castell Vell.
Gratuït: 20 persones. Cal
inscripció prèvia a
info@mucc.es.



DIUMENGE 26

DILLUNS 27



DILLUNS AL RAS:
Conjunt de guitarres
Manuel Babiloni,
 amb Óscar Ebro,
 Yolanda Torrente,
 Marta Andreu, Carlos
 Edo, Sohta
 Nakabayashi, Marta
 Tirado, Olga
 Comabasosa, Elena
 Molés i Francisco
 Nomdedeu.
 Templel del Ribalta, 22:00
 h. Accés gratuït.

DIMARTS 28

PLANETARI:
PlaneTaller

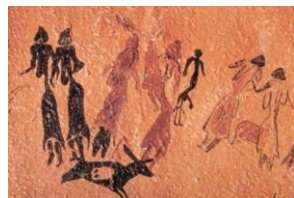
Les constel·lacions.
 18:00 h. Cal inscripció prèvia.
 Aforament: 20 xiquets.



DIMECRES 29

PLANETARI: PlaneTaller
Dimecres d'art rupestre.

18:00 h. Cal inscripció prèvia.
 Aforament: 20 xiquets.



Observació del cel cada
 dimecres, amb tres torns des
 de les 22.30 h. Entrada lliure.

MUCC. Visita al **Museu de
 la Mar, al Grau,** i a la seua
 col·lecció permanent amb
 274 peces i més de 70
 fotografies, amb plànols,
 embarcacions, utensilis i
 ferramentes de pesca.

Dimarts, dimecres, dijous,
 diumenges i festius, de 10:00 a
 14:00 h; i divendres i dissabtes,
 de 10:00 a 13:00 h i de 17:00 a
 20:00 h.



DIJOUS 30

TEATRE A UN CLIC
La Ravalera.

Retransmissió en línia
 d'una peça feta *ad hoc*
 per al cicle "A un click".



PLANETARI: PlaneTaller
Art estel·lar.

18.00 h. Cal inscripció prèvia.
 Aforament: 20 xiquets.

MUCC: Visita
teatralitzada al Grau,
Dones, peix!

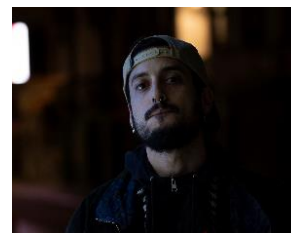
20:00 h. Cal inscripció prèvia a
info@mucc.es. Trobada: Museu
 de la Mar.



DIVENDRES 31

musiCS: Hummer Lema.

Retransmissió en línia a
 Netlive, en obert i gratuïta.
 Atents al Facebook Castelló
 és Cultura



PLANETARI: PlaneTaller
Divendres de Nobel:

Ramón y Cajal.
 18:00 h. Cal inscripció prèvia.
 Aforament: 20 xiquets.



MUCC: Nit de contes al
Castell Vell.

20:00 h. Cal inscripció prèvia a
info@mucc.es. Trobada: Centre
 d'Interpretació del Castell Vell.

JULIOL CULTURAL CASTELLÓ

QUEERZINEMA:

VOS. Teatre del Raval,
 20:00 h. Entrada gratuïta,
 amb mascareta
 obligatòria, aforament
 reduït i butaca assignada.

PLANETARI:

-PlaneTallers d'estiu de
 dimarts a divendres, amb
 aforament de 20 xiquets.
 18:00 h. Cal inscripció
 prèvia a l'Evenbrite de
 l'Ajuntament de Castelló:
<https://www.eventbrite.es/e/ajuntament-de-castello-5651967089>.

TEATRE A UN CLIC. Les 7
 companyies professionals
 de Castelló alcen el teló
 en línia els dijous al web
<https://www.youtube.com/user/aytorcastellon/streams>. S'activarà el dia 2.

musiCS Huit bandes
 puguen a l'escenari per a
 un concert virtual a la
 plataforma NetLive.
 Estigueu atents a les
 xarxes socials de Castelló
 és Cultura.